

## SPRÜHBEÖLUNGSANLAGEN FÜR PLATINEN UND COILS



## smt | Das Unternehmen

Die SCHLEIFSTEIN Maschinenteknik GmbH (**smt**) ist der Pionier für die Reinigung und die gezielte Beölung von Platinen und Coils vor der Umformung. **smt** entwickelt und fertigt seit mehr als 40 Jahren Reinigungs- und Beölungssysteme für Pressenlinien und Bandanlagen in der Automobilindustrie sowie für ähnliche Anwendungen.

Darüber hinaus plant, baut und liefert **smt** auch speziell auf die Anwendung angepasste Förder- und Handhabungstechnik. Für den Kunden bedeutet es, dass er die Automation aus einer Hand bekommen kann oder Einzelmaschinen individuell auf die Bedürfnisse zugeschnitten und aufeinander abgestimmt in die Anlagen integriert werden können.

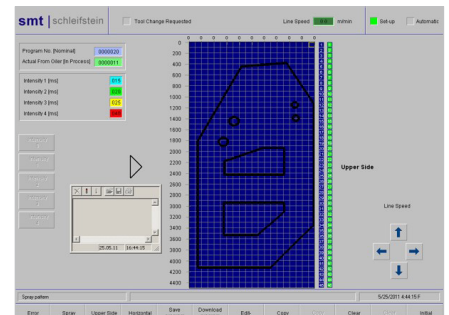
## smt | Beölung im Presswerk

Beöler von **smt** kommen zum Einsatz, wenn Platinen oder Bänder mit hohen Durchlaufgeschwindigkeiten mengen- und positionsgenau besprüht werden sollen, ohne die Umwelt zu belasten. Durch den Einsatz von **smt**-Beölern wird eine optimale Unterstützung des Umformvorgangs und eine Einsparung des benötigten Umformmediums sichergestellt.

Eine konstante Reinigungsleistung und eine definierte Restölmenge verhindern Stillstandzeiten und reduzieren die Kosten in den Folgeoperationen.

Der Beöler SLS ist in verschiedenen Baugrößen für Platinen- bzw. Coilbreiten von 500 mm bis 5.000 mm erhältlich. Auch eine Ausführung als „SLIM-Oiler“ mit einer Durchgangslänge von nur 80 mm ist verfügbar. Darüber hinaus sind auch Erweiterungen mit separaten Tank- und Nachfüllstationen für mehrere Medien möglich.

Je nach Anforderung erfolgt die Beölung ein- oder beidseitig sowie ganzflächig oder partiell.



## smt | Beöler SLS

Der SLS ist die effektivste und wirtschaftlichste Lösung für die Beölung im Presswerk. Der Beöler wird als Einzelmaschine geliefert oder in Kombination mit einer Waschmaschine, einer Trockenreinigungsanlage oder vor- und nachgeschalteter Förder- und Automationstechnik als Komplettanlage ausgeführt. Durch die von **smt** entwickelten unterschiedlichen automatischen Sprühdüsen, optional mit pneumatischer Nadelhubverstellung (ASG8 PNA) für unterschiedliche Medien oder mit Überwachung des Nadelhubs für Zustandsabfragen (ASG8+) und mit zusätzlicher Ölzirkulation für das erwärmte Sprühmedium, können die Kundenanforderungen optimal umgesetzt werden. Ebenso sorgen auch die **smt** Absaugeinheiten für eine größere und konstante Absaugleistung und somit eine verringerte Umweltbelastung durch Sprühnebel.

Integrierte Förderantriebe sorgen für den konstanten Durchlauf auch kurzer Platinen. Alle Antriebe werden mit der Fördertechnik synchronisiert und sind regelbar. Pneumatische Wischer im Ein- und Auslauf verhindern, dass Öltropfen auf durchlaufende Bleche fallen können.

Die **smt** Sprühvisualisierung ermöglicht eine einfache, grafische Programmierung der Sprühbilder und Vorwahl unterschiedlicher Sprühauftragsmengen. Laufende Sprühprogramme können jederzeit editiert und neue Sprühprogramme parallel erstellt werden. Platinenkonturen im CAD-Format können eingelesen sowie eigenständig auf der Bedienoberfläche gezeichnet werden.

### Der **smt** Beöler SLS zeichnet sich durch folgende Vorteile und Merkmale aus:

- Präziser Ölauftrag
- Niederdruck-Sprühtechnik
- Effiziente Ölnebelabscheidung
- Erhöhte Düsenanzahl für kleinste Sprühfelder
- Konstante Medium-Temperaturführung
- Exakte Auftragsmengenregelung
- Präzise Auftragspositionierung
- Hohe Durchlaufgeschwindigkeiten (> 3 m/s)
- Prozesskontrolle
- Komfortable und moderne Bedienung
- Robuste und kompakte Bauweise
- Gute Zugänglichkeit zu allen Baugruppen und Komponenten
- Einfache Integration in Neuanlagen und bestehende Pressenstraßen

## **SCHLEIFSTEIN Maschinentechnik GmbH**

### **Firmensitz**

**SCHLEIFSTEIN Maschinentechnik GmbH**

Siegstraße 92

D-57076 Siegen

Telefon +49(0)271/77 51-0

Telefax +49(0)271/77 51-150

[info@schleifstein.de](mailto:info@schleifstein.de)

[www.schleifstein.de](http://www.schleifstein.de)

### **smt North America**

smt Machines & Automation, Inc.

300 W Huron Street

Pontiac, MI 48341, USA

[service@smt-automation.com](mailto:service@smt-automation.com)

[www.smt-machines.com](http://www.smt-machines.com)

### **smt Asia**

Guangzhou smt-DC Machines & Automation Co., Ltd.

Room 3403A, 34 / F.

North Tower, The Guangzhou World Trade Center,

No. 371 - 375, Huanshi Dong

Lu, Guangzhou, China